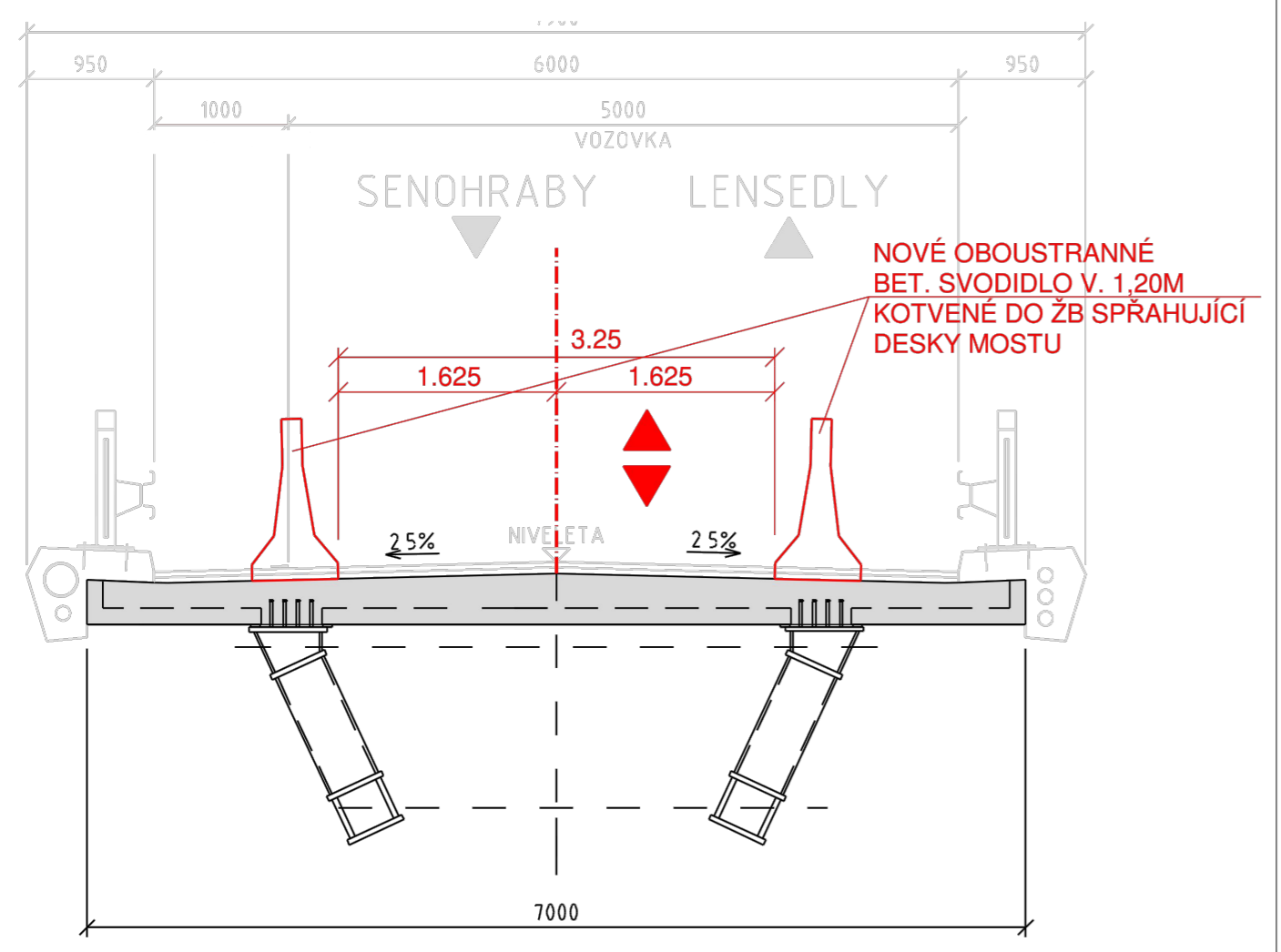
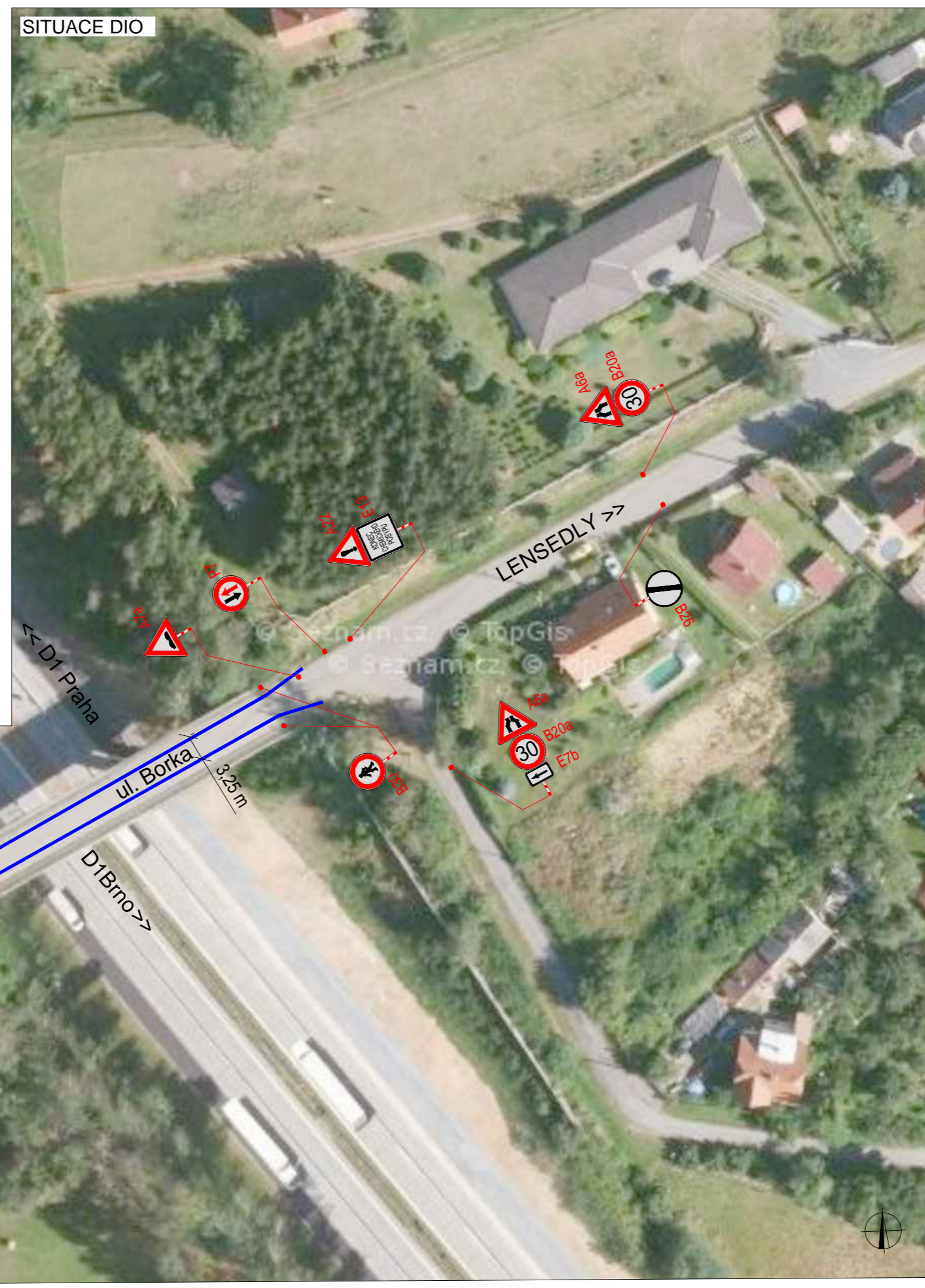


PŘÍČNÝ ŘEZ
PROVIZORNÍ PŘEVEDENÍ DOPRAVY PŘES NADJEZD SO 220



SITUACE DIO



LEGENDA	PLATNOST DOKUMENTACE
<ul style="list-style-type: none"> P6 TRVALÉ SVISLÉ DOPRAVNÍ ZNAČENÍ P6 DOČASNĚ ZNEPLATNĚNÉ TRVALÉ DOPRAVNÍ ZNAČENÍ P6 NAVRŽENÉ PŘECHODNÉ DOPRAVNÍ ZNAČENÍ DOČASNĚ BETONOVÉ SVODIDLO VÝŠKY 1,2 M 	

Použitá dopravní značení bude v základní velikosti a v reflexním provedení tř.1
K návrhu dopravního značení bylo využito: TP 65 Zásady pro dopravní značení na pozemních komunikacích, TP 66 Zásady pro označování pracovních míst na pozemních komunikacích

VYPRACOVALA:	Ing. Magdaléna Balas		 Hanácká 346/25 620 00 Brno www.sigvia.cz
KONTROLOVAL:	Mgr. Jan Peška		
NÁZEV STAVBY:	D1, NADJEZD ev. č. D1-031, REKONSTRUKCE PRO PŘEDČASNÉ UŽÍVÁNÍ V ZIMNÍM OBDOBÍ		MĚŘITKO: -
			FORMÁT: 3 x A4
			ÚČEL: RDS
OBSAH:	DOPRAVNĚ - INŽENÝRSKÁ OPATŘENÍ		ČÍSLO PŘÍLOHY: -
			DATUM: 11/2021